

MOBIREX
EVO²



Múltiplas opções de aplicação, transporte fácil, tempos curtos de configuração, alta disponibilidade da máquina: as britadeiras de impacto móveis MOBIREX EVO 2.



DADOS TÉCNICOS	MR 110 Z EVO2	MR 130 Z EVO2
Capacidade de alimentação até aprox. (t/h)	350	450
Entrada do Britador (largura x altura) (mm)	1100 x 800	1300 x 900
Tamanho máximo de alimentação. (mm)	900 x 880	1100 x 700
Altura de transporte aprox. (mm)	3600	3750
Comprimento de transporte aprox. sem (com) unidade de peneiramento (mm)	17400 (21100)	18400 (21800)
Largura de transporte aprox. sem (com) unidade de peneiramento (mm)	3000 (3000)	3000 (3150)
Peso de transporte aprox. sem (com) unidade de peneiramento (kg)	43900 (52000)	48500 (57200)
Peso de transporte aprox. da unidade de peneiramento (kg)	5500	6200

www.kleemann.info

KLEEMANN GmbH
Alemanha

Manfred-Wörner-Str. 160, 73037 Göppingen
Tel.: +49 7161 206-0, E-Mail: info@kleemann.info

© KLEEMANN GmbH. Sujeito a alterações. Versão 2017-1

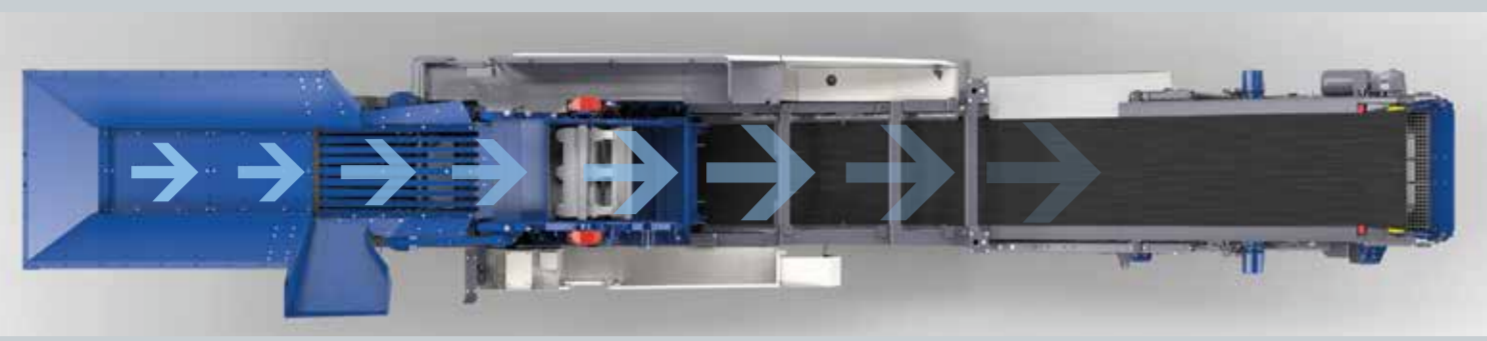


Sistema de segurança Lock & Turn

- Dispositivo de giro e de retenção encaixável: girar e travar o rotor manualmente por fora - com segurança máxima
- O inovador sistema de aperto de travessas de impacto permite trocar as travessas com facilidade e rapidez

06 Sistema de segurança

- Sistema Lock & Turn para uma operação segura e confortável da máquina ao trocar travessas de impacto e ao soltar as pontes
- O sistema de segurança de transferência de chave permite trabalhar somente em áreas específicas da britadeira enquanto outras áreas estiverem obstruídas



01 Fluxo de material otimizado

- Cada componente do fluxo de material é maior do que o último para permitir um fluxo irrestrito de material
- Nenhum estreitamento no fluxo de material
- Maior desempenho com menor consumo de combustível
- Tempo de vida aprimorado devido à redução de desgastes
- Sem pontes de materiais

02 Unidade de alimentação

- Sistema hidráulico de travamento e articulação das abas da tremonha para redução do tempo de configuração e segurança operacional



- Pode ser operado do solo
- Adicionalmente assegurada com elementos de trava mecânica (também para a extensão da tremonha)
- Alta resistência à desgaste devido às paredes laterais em aço resistente ao desgaste
- Extensão opcional do funil

07 Motor

- Transmissão direta a diesel extremamente eficiente e de alta performance para menor consumo de combustível por tonelada de produto final
- Acionamento elétrico das calhas, peneiras e transportadores - baixo consumo, sem risco de vazamentos hidráulicos



Acionamento direto do britador por meio de acoplamento de fluido

- Alta confiabilidade operacional graças ao acoplamento fluido
- Excelente acessibilidade para manutenção de todos os componentes principais

03 Peneiramento primário

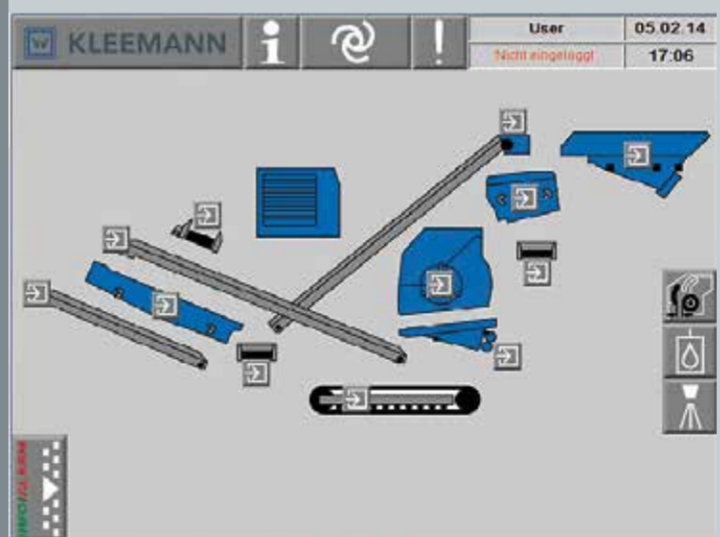
- Pré-peneira de duplo-deck vibratório independente garante o efetivo peneiramento de finos para otimizar a qualidade do produto final
- Redução de desgaste na câmara de britagem pelo desvio/by-pass de partículas de granulometria final diretamente para calha de descarga
- Substituição simples e segura das malhas das telas nos decks superior e inferior
- Redução de pontes devido ao nivelamento do material de alimentação antes do britador
- O transportador lateral pode ser instalado tanto à esquerda quanto à direita
- Altura de descarga confortável do transportador lateral evita danos por carregadeiras



Pré-peneira de duplo deck independente

08 Sistema de controle

- Simple operação via painel touch com menu-guia de operação e visualização
- Todos os componentes e funções podem ser controlados a partir do solo
- Indicação de estado de todos os componentes, como velocidade, temperatura, etc.



Tela de início do sistema de controle

- Rápido rastreamento de erro, exibição em formato de texto completo
- Proteção da unidade de controle por quadro de comando antivibração com proteção contra poeira
- Aba adicional no painel elétrico fornece acesso fácil ao painel de controle
- Controle remoto via rádio para o controle de todos os componentes principais, como transportador vibratório, pré-peneiramento, tampa de entrada do britador, escudo de impacto, correia transportadora de retorno de partículas oversize e imã

04 Sistema de alimentação contínua (CFS)

- Alimentação contínua do britador através do controle de alimentação inteligente CFS:
 - Sensores medem a carga na alternância e no rotor
 - Dependendo da carga, as frequências da calha de alimentação e do pré-peneiramento são ajustáveis automaticamente
 - Quando a carga na câmara de britagem é reequilibrada, a alimentação contínua imediatamente



Sistema de alimentação contínua (CFS)

- A planta retorna rapidamente ao desempenho total
- Menor carga sobre os componentes reduz o desgaste
- Percentagem minimizada de partículas de tamanho excessivamente grande

05 Unidade de britagem

- Entrada geometricamente otimizada para a melhoria do fluxo de material, aumentando assim o rendimento
- Redução de obstrução na entrada do britador
- Aumento na qualidade do produto final, devido às barras do rotor em forma de "c" que garantem um melhor impacto durante um período mais longo
- Ajuste totalmente hidráulico da abertura do britador via tela touch - também possível quando o rotor estiver em execução
- Proteção eficaz contra sobrecarga, com rearme automático de ajuste da abertura dos escudos de impacto controlado por sensores cilindro hidráulico



Unidade de britagem com entrada geometricamente otimizada

09 Unidade de peneiramento secundário e separador magnético

Unidade de peneiramento secundário (opcional):

- Peneira vibratória de um deck com a superfície de peneiramento extra grande para operação mais eficaz, também para classificação abaixo de 30 mm
- Transportador de retorno para operação em circuito fechado pode ser posicionada; 100° para descarga lateral
- Funil deslizante integrado para partículas oversize permite alta segurança operacional, mesmo com material não homogêneo



Peneira vibratória com superfície peneiramento extra grande

Separador magnético (opcional):

- Imã elétrico ou permanente de alto desempenho para a máxima classificação
- Regulagem de altura da correia magnética paralela a correia transportadora principal

10 Transportabilidade

- Aumento da distância do solo abaixo da unidade de peneiramento final, oferece melhor transportabilidade com diferentes carregadores



- Desmontagem simples da unidade de peneiramento secundário e transporte simplificado graças às dimensões compactas (largura < 3 m)
- Unidade de peneiramento secundário sob skids (patins) para rápido carregamento, sistema de gancho-çamento
- Peso adequado para o transporte

